

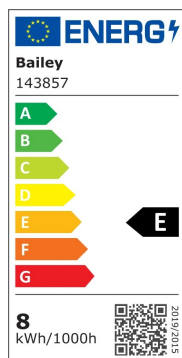


LED HID G12 Dim 8W (20W) 1000lm 840 AC 230V

Numéro d'article: 143857

BAI LED HID G12 8W 4000K 1000lm Gradable Clair 230V-240V 300° 28x99mm Alt. 20W CMH-T CDM-T
Lampe LED Retirer le diffuseur et réflecteur du luminaire.

Les lampes LED compactes G12 sont idéales pour remplacer les lampes aux halogénures métalliques en céramique. Ces lampes sont souvent utilisées dans les magasins, les vitrines et les musées. Consignes d'installation: Débrancher le ballast, le condensateur et l'amorceur avant utilisation. La température de fonctionnement est 40°C maximum à l'intérieur du luminaire. Les luminaires fermés et ouverts qui ne permettent pas une ventilation adéquate peuvent surchauffer et raccourcir la durée de vie de la source led. Nous conseillons de retirer le diffuseur et réflecteur du luminaire.



Attributs de Classification Générale

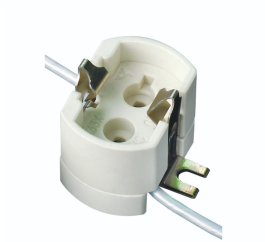
Groupe ETIM	Lampes
Classe ETIM	Lampe LED
Nom	LED HID G12 Dim 8W (20W) 1000lm 840 AC 230V
Marque	Bailey
Série de produits	LED HID
Type de produit	G12

Attributs de classification

Socle	G12
Flux lumineux [lm]	1000 - 1000
Tension nominale [V]	220 - 240
Puissance de la lampe [W]	8 - 8
Température de couleur [K]	4000 - 4000
Diamètre [mm]	28
Longueur [mm]	99
Régulable	Oui
Forme de la lampe	Tubes, à socle unique
Angle de rayonnement [°]	300 - 300
Couleur	Blanc
Finition verre/couvercle	Clair
Désignation de lampe	Autre
Indice de rendu des couleurs CRI	80-89
Type de tension	CA
Lampe à filament	Non
Flux lumineux effectif selon IEC 62612 [lm]	1000
Facteur de puissance cos phi	0.9
Efficacité lumineuse [lm/W]	125
Courant nominal [mA]	40 - 40
Couleur de la lumière selon EN 12464-1	Neutre 3 300 à 5 300 K
Couleur du boîtier	Incolore
Durée de vie nominale moyenne [h]	15000
Classe de protection (IP)	IP20
Indice d'efficacité énergétique (EEI)	0.1
Classe d'efficacité énergétique	E
Cohérence des couleurs (McAdam-Ellipse)	SDCM6
Nombre minimal d'opérations de commutation	12500
Consommation d'énergie pondérée pour 1 000 heures [kWh]	8
Commande à distance possible	Non
Avec détecteur de mouvement	Non
Avec télécommande	Non
Sécurité photobiologique selon EN 62471	RG1
Compatible avec Apple HomeKit	Non
Compatible avec Google Assistant	Non
Compatible avec Amazon Alexa	Non
Compatible IFTTT	Non
Adapté à un ballast électronique	Non
Suitable for magnetic ballast	Non
Réglage phase descendante	Oui
Réglage phase ascendante	Oui

Réglage Touch and Dim	Non
Réglage Zigbee	Non
Dimming Bluetooth	Non
Dimming Wi-Fi	Non
Sans fonction de réglage	Non
Energy efficiency class according to EU regulation 2019/2015	E
Avec interrupteur crépusculaire	Non
Material of light bulb	Plastique

Accessoires complémentaires



92600036349

Douille G12 4A 750V T300°C
300mm